

# Pontets, articles div.



Pontets étroits



Pontets dessus évasé



Pontets à oeil



Attaches 90°



Pad-eye

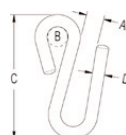


Axes rapides



RF48A  
RF50

RF49  
RF51



RF2665



RF1321



RF89



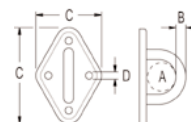
RF536

## Crochets, crochets S

Référence	Désignation	A (mm)	B (mm)	C (mm)	D (mm)	E (mm)	Ch. rupture (Kg)	Poids (g)	€ H.T.	€ T.T.C.
RF536	Crochet inox 316	7,0	27,0	24,0			70	5	1,69	2,02
RF89	Crochet inox 316	10,0	43,0	37,0			250	10	3,46	4,14
RF2665*	Crochet inox 316	15,0	60,0	58,0			1800	81	15,07	18,02
RF50	Crochet S inox 316	10,0	6,8	44,0	4,8		250	14	3,72	4,45
RF48A	Crochet S inox 316	10,0	9,0	62,0	6,0		400	35	3,89	4,65
RF49	Crochet S inox 316	12,0	11,0	76,0	8,0		600	65	4,95	5,92
RF51	Crochet S inox 316	15,0	16,0	87,0	9,5		800	110	8,01	9,58

## Pad eyes (voir également pad eyes page 126)

Référence	Désignation	A (mm)	B (mm)	C (mm)	D (mm)	Ch. rupture (Kg)	Poids (g)	€ H.T.	€ T.T.C.
RF415	Pad eye losange avec platine	21,0	8,0	75x51	5,0	1 000	75	15,39	18,41
RF416	Pad eye losange avec platine	25,0	6,4	83x35	4,8	800	40	23,11	27,64
RF44	Pad eye losange avec platine	22,0	11	94x60	6,7	2 000	130	23,19	27,74



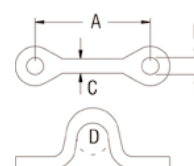
## Emerillon de cockpit Andersen

Référence	Désignation	€ H.T.	€ T.T.C.
472600	Emerillon de fond de cockpit, 4 pts fixation	17,55	20,99



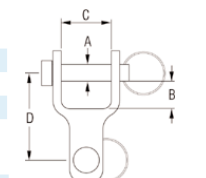
## Pontets

Référence	Désignation	A (mm)	B (mm)	C (mm)	D (mm)	Poids (g)	€ H.T.	€ T.T.C.
RF134	Pontet étroit	36,5	5,0	4,8	14,0	5	1,89	2,26
RF134A	Pontet étroit pour vis tête fraisée	36,5	5,0	4,8	14,0	5	2,40	2,87
RF498	Pontet étroit	27,0	4,0	3,5	10,0	4	1,66	1,99
RF528	Pontet étroit	44,0	8,0	7,0	12,0	25	4,03	4,82
RF1054	Pontet étroit	60,0	8,0	5,5	18,0	35	6,75	8,07
RF1055	Pontet étroit	45,0	6,0	7,0	16,0	15	2,86	3,42
RF94	Pontet dessus évasé	27,5	5,0	9,0	6,0	3	1,77	2,12
RF94A	Pontet dessus évasé	40,0	5,0	6,0	5,0	3	2,77	3,31
RF148	Pontet dessus évasé	41,0	6,0	12,0	15,0	8	2,32	2,77
RF291	Pontet dessus évasé	32,0	5,0	9,0	13,0	7	2,32	2,77
RF499	Pontet à oeil	8,0	4,0	28,0	4,0	4	3,23	3,86
RF1058	Pontet à oeil	10,0	5,0	36,0	5,0	9	4,92	5,88
RF1057	Pontet à oeil	12,5	6,0	45,0	6,0	18	6,35	7,59
RF1056	Pontet à oeil	16,0	8,0	60,0	8,0	40	11,44	13,68



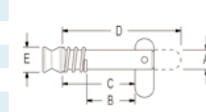
## Attaches 90°

Référence	Désignation	A (mm)	B (mm)	C (mm)	D (mm)	Ch. rupture (Kg)	Poids (g)	€ H.T.	€ T.T.C.
RF815	Attache deux axes à 90°	5,0	5,2	10,0	5,0	1100	900	11,05	13,22
RF816	Attache deux axes à 90°	6,0	6,7	12,2	7,0	1200	1000	16,75	20,03



## Axes rapides

Référence	Désignation	A (mm)	B (mm)	C (mm)	D (mm)	E (mm)	Poids (g)	€ H.T.	€ T.T.C.
RF115x1/2	Axe rapide à éjection automatique	6,4	8,4	12,7	33,0	7,9	10	11,78	14,09
RF115x5/8	Axe rapide à éjection automatique	6,4	10,5	15,9	36,5	7,9	10	11,78	14,09
RF115x3/4	Axe rapide à éjection automatique	6,4	14,5	19,0	39,0	7,9	10	16,22	19,40
RF115x1	Axe rapide à éjection automatique	6,4	20,0	25,4	45,0	7,9	15	11,90	14,23
RF115x1 1/4	Axe rapide à éjection automatique	6,4	26,5	32,0	51,5	7,9	15	12,33	14,75
RF117x1 1/2	Axe rapide à éjection automatique	9,5	31,5	47,0	70,0	12,7	35	13,93	16,66



## Démanteilleurs

Référence	Désignation	Poids	€ H.T.	€ T.T.C.
RF1321	Mini démanilleur, décapsuleur, tournevis, avec cordon	11	8,75	10,47

\* jusqu'à épuisement du stock