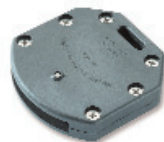


Les plus grands modèles d'embouts de latte et les embouts de latte réglables possèdent une encoche permettant de passer la sangle de fixation de la voile aux coulisseaux, ou chariots.

Les embouts de latte réglables permettent de régler de façon précise la compression des lattes. Le pas de vis très fin permet un ajustement du bout des doigts et les réglages précis sont aisément retrouvés grâce à la fenêtre graduée.



PNP155



PNP148



PNP156



PNP170



PNP25A



PNP85\*



PNP87



PNP83



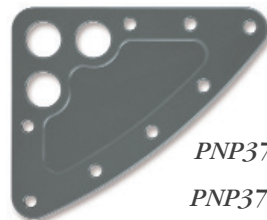
PNP147



PNP105



PNP375



PNP376

PNP377\*

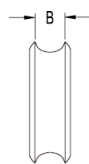
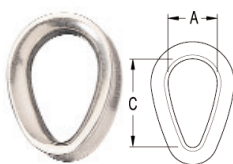
Voir aussi cordage technique pour guindant, page 61



GFL

Référence	Désignation	Poids (g)	€ H.T.	€ T.T.C.	Condit <sup>t</sup>
PNP25A*	Taquet sifflet pour nerf de chute, nylon renforcé fibre de verre, bout jusqu'à 4 mm, long. 70 mm	10	6,32	7,56	10
PNP83	Embout de latte pour lattes jusqu'à 50 mm x 6 mm	17	3,86	4,62	10
PNP85*	Embout de latte pour lattes jusqu'à 20 mm x 7 mm	11	2,26	2,70	10
PNP87	Embout de latte pour lattes jusqu'à 16 mm x 4 mm	9	2,86	3,42	10
PNP105	Embout de latte pour lattes jusqu'à 40 mm x 5 mm	17	4,32	5,17	10
PNP147*	Embout de latte pour lattes jusqu'à 50 mm x 5 mm	56	14,13	16,90	10
PNP148	Embout de latte forte charge, nylon renforcé fibre de verre, pour lattes jusqu'à 50 mm x 8 mm	90	25,45	30,44	1
PNP155	Embout de latte avec réglage tension, pour lattes jusqu'à 22 mm x 10 mm ou diam. 13 mm	148	84,46	101,01	1
PNP156*	Embout de latte avec réglage tension, pour lattes jusqu'à 16 mm x 6 mm	45	16,97	20,30	1
PNP170*	Embout de latte pour lattes jusqu'à 22 mm x 8 mm	60	19,65	23,50	1
PNP375	Plaques de têtère nylon, 90 x 75 mm, trous 5,4 et 16,4 mm	10	4,35	5,20	1
PNP376	Plaques de têtère nylon, 120 x 100 mm, trous 5,4 et 16,4 mm	26	3,85	4,60	1
PNP377*	Plaques de têtère nylon, 145 x 125 mm, trous 5,4 et 19 mm	46	5,98	7,15	1

## Cosses



Cosse voilerie inox



Cosse inox

Référence	Ø cordage	A (mm)	B (mm)	C (mm)	Poids (g)	€ H.T.	€ T.T.C.	Condit <sup>t</sup>
<b>Cosses voilerie inox</b>								
RF2180	3,0	9	4,5	16	3	4,12	4,93	10
RF2181	4,0	11	5,5	20	5	3,49	4,17	10
RF2182	5,0	17	6,3	27	10	4,80	5,74	20
RF2183	6,0	21	8,5	33	20	5,15	6,16	1
RF2184*	8,0	26	11,0	40	40	10,61	12,69	1
<b>Cosses inox</b>								
RF481	2,5	9	3,0	16		0,77	0,92	20
RF482	3,0	10	4,0	18	2	0,89	1,06	20
RF483	4,0	11	5,0	19	5	1,37	1,64	20
RF484	5,0	13	6,0	23	5	1,43	1,71	20
RF485	6,0	15	7,5	28	15	3,32	3,97	20
RF486	8,0	21	10,5	38	25	4,72	5,65	10
RF487	10,0	27	11,5	53	40	8,55	10,23	10
RF2488	12,0	29	15,5	55	65	9,98	11,94	5
RF2490	16,0	40	20,0	67	125	13,18	15,76	5
RF2492	20,0	51	22,0	87	275	36,35	43,47	2
RF2494	26,0	65	29,0	115	615	67,21	80,38	1

\*Jusqu'à épuisement des stocks