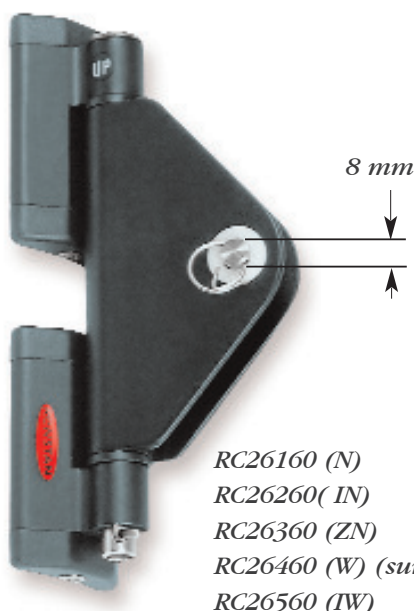


Chariots sans rail

Série 6

Pour monocoques jusqu'à 12 m environ hors tout, surface de grand-voile maxi: 38 m². Multicoques, jusqu'à 9 m environ hors tout, surface de grand-voile maxi: 30 m².

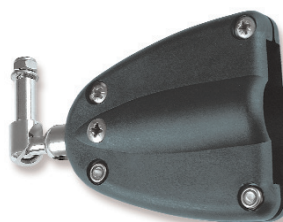
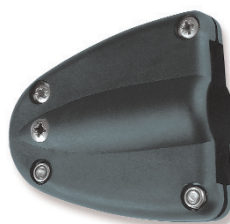
Ces chariots à billes captives, utilisent la gorge du mât. Les billes restent en place lorsque les chariots sont enlevés du mât.



Inserts pour RC26460
RC26463
RC26466



RC20111 (W1) RC20115 (W5)
RC20112 (W2) RC20116 (W6)
RC20113 (W3) RC20117 (W7)
RC20114 (W4) RC20118 (W8)



Voir cotes page 5

Référence	Description	Longueur (mm)	€ H.T.	€ T.T.C.
RC26160, 26260, 26360, 26560	Chariot de tête double, gorge étroite (livré sans plaques) insert inclus	160	243,30	290,99
RC26460	Chariot de tête double, gorge large (livré sans plaques) insert inclus	160	264,76	316,75
RC00010	Paire de plaques		69,03	82,56
RC26163, 26263, 26363, 26563	Chariot intermédiaire, gorge étroite insert inclus	55	73,73	88,18
RC26463	Chariot intermédiaire, gorge large insert inclus	55	84,46	101,01
RC26166, 26266, 26366, 26566	Chariot de latte, gorge étroite insert inclus	68	78,75	94,19
RC26466	Chariot de latte, gorge large insert inclus	68	88,88	106,30
RC00110	Articulation à rotule pour boîtier filetage M10 (boîtier non compris)		59,33	70,96
RC001R1	Articulation à rotule pour boîtier Rutgerson à broche (boîtier non compris)		69,70	83,36
RC00151	Articulation à rotule avec boîtier Ronstan R50 pour latte plate 50 mm ou ronde 18 mm		76,08	90,99
RC00141	Articulation à rotule avec boîtier Ronstan R40 pour latte plate 40 mm ou ronde 14 mm		69,03	82,56
RC26181	Butée haute ou basse	68	10,73	12,83
RC20111 à 20118	Paire d'inserts W gorge large	68	10,73	12,83

