

Poulies câble, boites à réa



Ø 19 RF667



Ø 19 RF560



Ø 25 RF418



Ø 25 RF418C



Ø 32 RF468



Ø 45 RF104



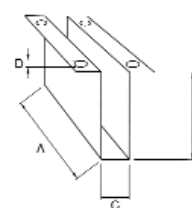
Ø 45 RF103



Ø 22 RF452



Ø 50 RF31712
RF41712 RF51712



Ø 13 RF2379



Ø 19 RF568
Ø 19 RF569



Ø 19 RF917
Ø 29 RF919



Ø 22 RF453

Poulies pour câble

Référence	Designation	Ø réa (mm)	Ø câble maxi (mm)	Ch. trav. (Kg)	Ch. rupt. (Kg)	Poids (g)	€ H.T.	€ T.T.C.
RF103	Poulie simple à oeil, réa amovible	45	4	850	1700	88	30,03	35,95
RF104	Poulie simple à oeil, réa amovible	45	4	850	1700	88	26,63	31,85
RF418	Poulie simple à oeil	25	3	450	900	40	16,65	19,91
RF418C	Poulie simple à oeil, goupille amovible	25	3	450	900	39	16,39	19,60
RF468	Poulie simple à oeil, réa amovible	32	3	450	900	33	17,88	21,38
RF560	Poulie simple à oeil	19	3	250	500	20	13,76	16,46
RF667	Poulie simple à bride	19	2	200	400	20	10,15	12,14

Boites à réa

Référence	Ø réa (mm)	Ø bout maxi(mm)	Ø câble maxi(mm)	A(mm)	B(mm)	C(mm)	D(mm)	Ch trav.(Kg)	Ch rupt.(Kg)	Poids (g)	€ H.T.	€ T.T.C.
RF452	22	3	3	25,5	26	7,5	5	160	320	30	17,76	21,24
RF31712	30	8	4	44	27	14	5	375	800	45	18,90	22,60
RF41712	40	10	5	54	33	17	5	500	1000	75	26,23	31,37
RF51712	50	12	5	62	42	21	5	800	1500	145	34,21	40,92

Renvois verticaux

Référence	Ø réa (mm)	Ø bout maxi(mm)	Ø câble maxi(mm)	Ch trav.(Kg)	Ch rupt.(Kg)	Poids (g)	€ H.T.	€ T.T.C.
RF453	22	3	3	160	320	30	10,35	12,38
RF568	19	5	5	250	500	20	9,72	11,63
RF569	19	8	8	250	500	20	10,07	12,04
RF917	19	8	8	250	500	20	10,41	12,45
RF919	29	6	6	600	1200	50	11,81	14,12
RF2379	13	5	5	250	500	20	8,01	9,58

